

1. Покрытие конька и ребер

Покрытие конька и ребер крыши производят хризотилцементными коньковыми деталями типа КС-1- перекрываемая, КС-2- перекрывающая с волнистым фартуком (рис. 1.1.) и УКС-1 перекрываемая, УКС-2- перекрывающая с плоским фартуком (рис. 1.2.). Верхнюю грань конькового бруса и реберного по всей длине покрывают рулонным гидроизоляционным материалом (толь, рубероид).

В целях более плавного перехода при нахлестке по длине, одна сторона деталей имеет более широкий конец закругленной части.

1.2. Основание под конек крыши (ребро) изготавливают в виде деревянного бруска сечением 60x120 мм и коньковых досок 50x150 мм, уложенных на стропилах вплотную к коньковому брусу (рис.2)

1.3. Укладку коньковых деталей производят следующим образом (рис. 2): первой укладывают деталь УКС-1 широким концом закругленной части к фронтону. Со стороны смежного ската деталь УКС-1 накрывают обрезающей по длине на 100 мм деталью УКС-2. На перекрываемый конец первой пары накладывается широким концом следующая деталь УКС-1, которая располагается впритык к укороченной детали УКС-2 первой пары. Затем стык коньков перекрывают полноразмерной деталью УКС-2 второй пары с нахлесткой 100 мм, последующие пары деталей укладываются аналогично. Каждую коньковую деталь крепят гвоздями с антикоррозионной шляпкой или оцинкованными гвоздями по предварительно просверленным вдоль конька отверстиям на цилиндрической части и на плоском отвороте в 60-80 мм от кромки. Подобным вышеописанным способом производят укладку коньковых деталей типа КС-1 и КС-2, соблюдая точную укладку профиля волнистого фартука в профиль волны кровельного листа (рис. 3).

Техническая характеристика хризотилцементных коньковых деталей.

Наименование	Длина, мм +/- 10	Ширина, мм +/- 10	Толщина, мм +1,0-0,3
Перекрываемая КС-1 Перекрывающая КС - 2	1130	385	5.8
Перекрываемая УКС-1 Перекрывающая УКС - 2	1200	420	5.8

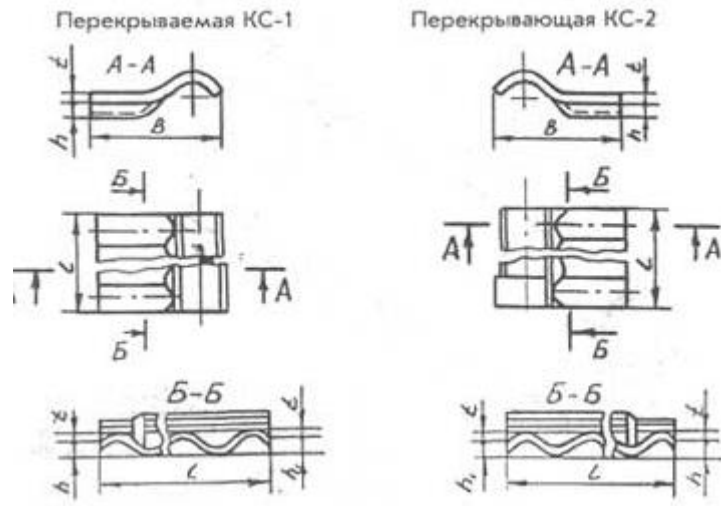


рис. 1.1. Коньковые детали с волнистым фартуком

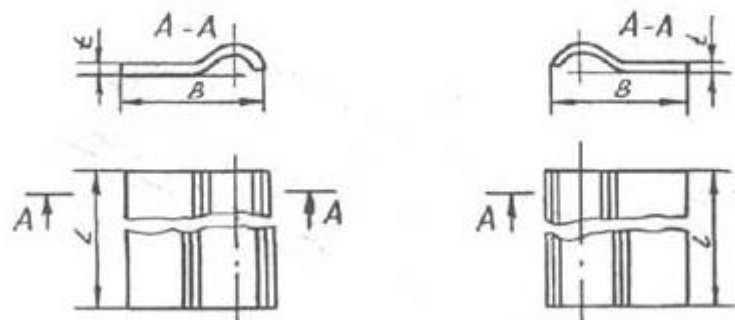
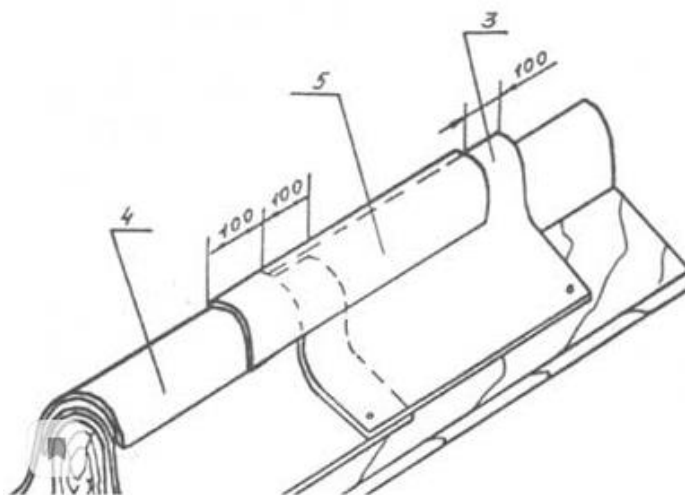
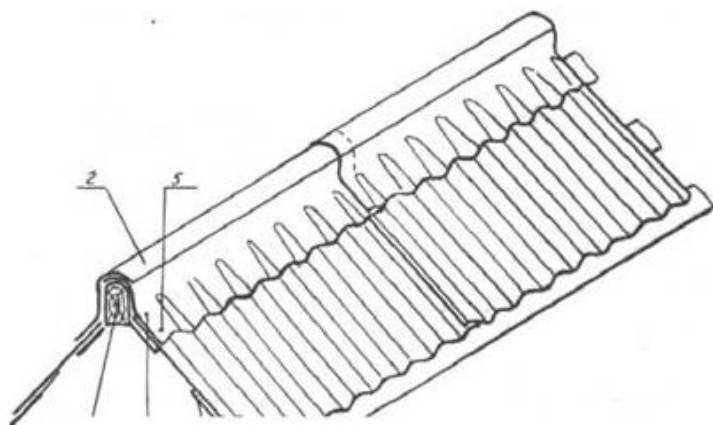


рис. 1.2. Коньковые детали с плоским фартуком



- 1- деревянный брус 60 x 120мм;
- 2- коньковая доска 50 x 150мм;
- 3- перекрываемая коньковая деталь УКС-1;
- 4- перекрывающая коньковая деталь УКС-2(укороченная);
- 5- перекрывающая деталь УКС-2(полная).

Рис. 2. Устройство основания под конек крыши и способ укладки коньковых деталей с плоским фартуком



- 1- деревянный брус 60 x 120мм;
- 2- перекрывающая коньковая деталь КС-2;
- 3- перекрываемая коньковая деталь КС-1;
- 4- обрешетка - доска;
- 5- гвоздь;
- 6- лист шифера.

Рис. 3. Устройство основания под конек крыши и способ укладки коньковых деталей с волнистым фартуком

